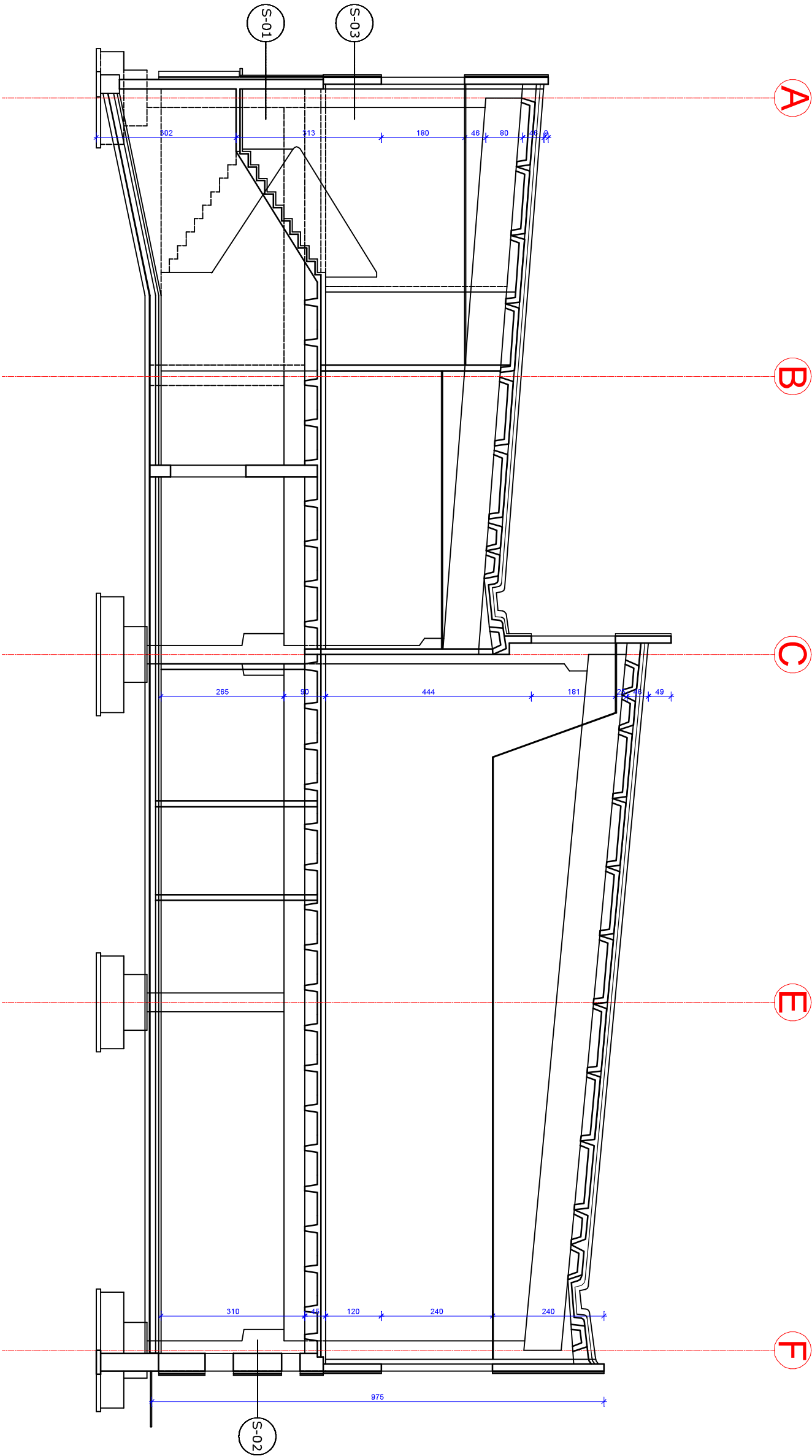


PRZEKRÓJ



OPIS WARSTW:

S-01 - ściana zewnętrzna

- ściana żelbetowa zagruntowana roztworem asfaltowym, gr. 20 cm
- 2 x papa asfaltowa na lepiku asfaltowym, gr. 1 cm
- styropian, gr. 4 cm
- siatka Rabitz'a i narzut cementowy, gr. 2 cm
- elewacyjne płytki ceramiczne, gr. 2 cm

S-02 - ściana zewnętrzna

- ściana żelbetowa zagruntowana roztworem asfaltowym, gr. 38 cm
- 2 x papa asfaltowa na lepiku asfaltowym, gr. 1 cm
- styropian, gr. 4 cm
- siatka Rabitz'a i narzut cementowy, gr. 2 cm
- elewacyjne płytki ceramiczne, gr. 2 cm

S-03 - ściana zewnętrzna

- typowa płyta prefabrykowana „Kolbet”, gr. 15 cm
- styropian, gr. 2 cm
- tynk typu „Fibrofib”, gr. 3 cm

<div><div>MP</div><div>projekt</div></div>		Dąbrówka 13 A, 42-110 Popów NIP 574-167-89-56 IDS 240318331	
TEMAT ZADANIA	Termomodernizacja budynku pawilonu H w zakresie docieplenia i montażu instalacji fotowoltaicznych		
OBIEKT ADRES	BUDYNEK KUCHNI SZPITALA WOJEWÓDZKIEGO W ŁOMŻY ul. Piłsudskiego 11, 18-404 Łomża		
TEMAT RYS.	PRZEKRÓJ - INWENTARYZACJA		
ARCHITEKTURA - PROJEKTANT	mgr inż arch. Beata Struziuk nr upr. 107/98		DATA SKALA
ARCHITEKTURA - SPRAWDZAJĄCY	mgr inż arch. Robert Kucharski nr upr. 4/02/SŁOKK		NR RYS.
			15.03.2024 1:100 04